

## Järnvägstransporter 2022 kvartal 2 *Railway transport 2022 quarter 2*

**Publiceringsdatum:** 2022-09-14

**Kontaktperson Trafikanalys:**

Abboud Ado

tel: 010-414 42 48, e-post: [abboud.ado@trafa.se](mailto:abboud.ado@trafa.se)

Fredrik Söderbaum

tel: 010-414 42 23, e-post: [fredrik.soderbaum@trafa.se](mailto:fredrik.soderbaum@trafa.se)

---

Kvartalsuppgifter distribueras:  
under juni för första kvartalet  
under september för andra kvartalet  
under december för tredje kvartalet  
under mars för fjärde kvartalet

Kvartalsuppgifter revideras (markeras med r):  
under september för första kvartalet  
under december för första och andra kvartalet  
under mars nästkommande år för första, andra och tredje kvartalet  
under juni nästkommande år för alla fyra kvartal

Preliminära uppgifter för samtliga fyra kvartal fastställs till slutlig statistik vid samma tidpunkt som årsstatistiken fastställs.  
Årsstatistiken fastställs: under juni nästkommande år

---

# Innehållsförteckning/Contents

## Innehåll

[Kort om statistiken](#)

[Definitioner](#)

[Teckenförklaring](#)

[Tabell 1. Persontransporter på järnväg, resor och transportarbete, kvartal.](#)

[Tabell 2. Godstransporter på järnväg, transporterad godsmängd och transportarbete, kvartal.](#)

[Tabell 3. Godstransporter på järnväg, transporterad godsmängd och transportarbete, exklusive malm på malmbanan, kvartal.](#)

[Tabell 4. Godstransporter på järnväg, inrikes, transporterad godsmängd och transportarbete, kvartal.](#)

[Tabell 5. Godstransporter på järnväg, utrikes, transporterad godsmängd och transportarbete, kvartal.](#)

[Tabell 6. Godstransporter på järnväg, inrikes, transporterad godsmängd och transportarbete, exklusive malm på malmbanan, kvartal.](#)

[Tabell 7. Godstransporter på järnväg, utrikes, transporterad godsmängd och transportarbete, exklusive malm på malmbanan, kvartal.](#)

[Tabell 8. Person- och godstrafik på järnväg, tågkilometer, kvartal.](#)

[Figur 1. Persontransporter på järnväg, resor.](#)

[Figur 2. Persontransporter på järnväg, transportarbete.](#)

[Figur 3. Godstransporter på järnväg, transporterad godsmängd.](#)

[Figur 4. Godstransporter på järnväg, transportarbete.](#)

## Contents

[The Statistics in Brief](#)

[Definitioner](#)

[Legends](#)

[Table 1. Passenger transport by railways, journeys and transport performance, quarterly data.](#)

[Table 2. Goods transport by railway, tonnes carried and transport performance, quarterly data.](#)

[Table 3. Goods transport by railway, tonnes carried and transport performance, excluding ore on the Ore Railway, quarterly data.](#)

[Table 4. Goods transport by railway, domestic consignments, tonnes carried and transport performance, quarterly data.](#)

[Table 5. Goods transport by railway, cross-border consignments, tonnes carried and transport performance, quarterly data.](#)

[Table 6. Goods transport by railway, domestic consignments, tonnes carried and transport performance, excluding ore on the Ore Railway, quarterly data.](#)

[Table 7. Goods transport by railway, cross-border consignments, tonnes carried and transport performance, excluding ore on the Ore Railway, quarterly data.](#)

[Table 8. Passenger and freight train traffic by railways, train-kilometres, quarterly data.](#)

[Figure 1. Passenger transport by railway, journeys.](#)

[Figure 2. Passenger transport by railway, transport performance.](#)

[Figure 3. Goods transport by railway, tonnes carried.](#)

[Figure 4. Goods transport by railway, transport performance.](#)

# Kort om statistiken/The Statistics in Brief

## Statistikens ändamål och innehåll

Ändamålet med statistiken är att visa en aktuell men preliminär bild av person- och godstransporterna på järnväg i Sverige. Statistiken redovisas kvartalsvis och kompletterar den årsvisa järnvägsstatistiken som ingår i Trafikanalys publikation *Bantrafik*.

I statistikens innehåll finns uppgifter om resor, godsmängd och transportarbete mätt i personkilometer respektive tonkilometer. Även statistik om tågkilometer presenteras.

## Statistikens framställning

Underlaget till statistiken samlas in huvudsakligen från svenska och utländska tågoperatörer som bedrivit kommersiell person- och/eller godstrafik på järnväg i Sverige, samt de regionala kollektivtrafikmyndigheterna. Operatörer som bedrivit museitrafik utan betydelse för transportsystemet är undantagna. Det är en totalundersökning av den kommersiella trafiken i Sverige under respektive kvartal.

Det är Trafikverkets förteckningar över järnvägsföretag med beviljade tåglägen som används för att identifiera vilka som ska lämna uppgifter till statistiken. Uppgiftsinsamlingen sker främst via elektroniska frågeformulär.

## Statistikens kvalitet

Statistikens tillförlitlighet påverkas i hög grad av uppgiftslämnarnas förmåga och metoder att mäta undersökningsvariablerna. Detta kan skilja sig åt mellan uppgiftslämnarna, särskilt om resande och personkilometer.

Det förekommer även osäkerhet kring hur många resenärer som under en resa byter mellan flera tåg. En resenär kan därför i vissa fall räknas flera gånger under samma resa. Detta gäller i första hand kortväga resor där periodkort ofta används.

Delar av underlaget om godstransporter är ofullständigt för de två första kvartalen 2022. I de fall där det varit möjligt har det underlag som saknats estimerats. Fortsatt saknas fullständiga uppgifter om tonkilometer av internationella godstransporter. En uppskattning är att bortfallet kan ligga i storleksordningen upp till två procent av det totala transportarbetet. På grund av det bör statistiken betraktas som osäker och jämförelser mellan kvartalen och med tidigare år göras med varsamhet.

## Purpose and content of the statistics

The purpose of the statistics is to provide a current but preliminary picture of passenger and goods transport by railway in Sweden. The statistics are presented quarterly and supplement the annual railway statistics included in the Transport Analysis publication *Bantrafik* [Rail Traffic].

The statistics contains information about number of journeys, volumes of goods, and transport performance measured as passenger-kilometres and tonne-kilometres. Statistics on train-kilometres are presented as well.

## Generating the statistics

The documentary basis of the statistics is gathered mainly from Swedish and foreign train operators engaged in commercial passenger and/or goods traffic by railway in Sweden, and from the regional public transport authorities. Railway museum operators are excepted. It is a total survey of all commercial train traffic in Sweden during the relevant quarter.

The Swedish Transport Administration's lists of railway companies with granted train routes are used to identify who is to provide information for the statistics. The data are gathered via electronic questionnaires.

## Statistical quality

The reliability of the statistics is greatly affected by the respondents' ability and the methods used to measure the survey variables. This may differ between respondents, particularly regarding passengers and passenger-kilometres.

There is also uncertainty as to how many passengers switch trains during a journey. A passenger may thus, in certain cases, be counted more than once during the same journey. This applies mainly to short trips during which travel passes are often used.

Portions of the documentation concerning goods transport are incomplete for the first two quarters of 2022. The missing data have been estimated where possible. Complete data regarding tonne-kilometres for international goods transport are lacking. The estimated missing portion may be up to approximately 2 % of the total transport performance. For this reason, the statistics should be viewed as uncertain, and comparisons between quarters and with previous years should be made with caution.

## Definitioner

<b>Järnvägstransport</b>	Förflyttning av gods eller passagerare med hjälp av järnvägsfordon i ett bestämt järnvägsnät. Statistiken omfattar kommersiella transporter, som företagen uppbär intäkter för, på Trafikverkets järnvägsanläggningar, Arlandabanan, Inlandsbanan, Roslagsbanan och Saltsjöbanan. Tjänstetransporter som järnvägsföretag utför för att uppfylla sina interna krav samt museiverksamhet ingår inte.
<b>Resor</b>	En resa sträcker sig mellan platsen där passageraren stiger på ett järnvägsfordon till den plats där passageraren stiger av ett järnvägsfordon för att byta färdmedel eller för att resan avslutats. Byte mellan järnvägsfordon räknas inte som en av- och påstigning, en resa kan alltså bestå av flera delresor. En delresa sträcker sig mellan platsen där passageraren stiger på ett järnvägsfordon till platsen passageraren stiger av samma järnvägsfordon (i viss annan statistik kallas delresa för påstigande).
<b>Godsmängd</b>	Som godsmängd räknas godsvikten inklusive vikten av eventuell inpackning och lastpallar samt taravikten (tomvikt) av containrar, växelflak och semitrailers. Godsmängden i ton kallas i vissa andra sammanhang för nettoton. Den last som redovisas är den verkliga fraktdebiterade vikten av det gods, inklusive lastbärare, som transporteras kommersiellt på svenska banor.
<b>Persontransportarbete</b>	För persontrafik beräknas transportarbetet som antalet resor gånger hela den transporterade sträckan i kilometer. Enheten för persontransportarbetet är personkilometer, som motsvarar transport av en person i en kilometer. Personkilometer på utländsk sträcka ingår inte.
<b>Godstransportarbete</b>	För godstrafik beräknas transportarbetet som godsmängden gånger hela den transporterade sträckan i kilometer. Enheten för godstransportarbetet är tonkilometer, som motsvarar transport av ett ton i en kilometer. Tonkilometer på utländsk sträcka ingår inte.
<b>Tågkilometer</b>	För person- och godstrafik beräknas tågkilometer som summan av alla tågs körda sträckor i kilometer. En tågkilometer motsvarar ett tåg som framförts en kilometer. Tågkilometer på utländsk sträcka ingår inte.
<b>Malm på malmbanan</b>	I tabellerna och figurerna för godstransporter redovisas godsmängd och transportarbete med och utan LKAB Malmtrafik AB:s och Kaunis Iron AB:s samtliga godstransporter på malmbanan, även om tabell- och figurrubrikerna bara talar om malmtransporter. Utöver LKAB Malmtrafik AB och Kaunis Iron AB transporterar även andra företag mindre mängder malm. Dessa transporter ingår ej i redovisningsgruppen <i>malm på malmbanan</i> .
<b>Transit</b>	Med transit avses järnvägstransporter med både start- och målpunkt utanför Sverige men som under någon del går innanför Sveriges gränser. Redovisas under utrikes.
<b>Inrikes</b>	Med inrikes avses järnvägstransporter med start- och målpunkt i Sverige.
<b>Utrikes</b>	Med utrikes avses dels järnvägstransporter med antingen start- eller målpunkt utanför Sverige, dels transit. Transportarbete av utrikestransporter beräknas bara för den del av transporten som utförs i Sverige.
<b>Rullande fyra kvartal</b>	Summan av de fyra senaste kvartalen.

*Summeringar stämmer inte alltid exakt med delposterna. Detta beror på avrundningar i delposterna.*

## Teckenförklaring/Legends

### Teckenförklaring

..	uppgift inte tillgänglig eller alltför osäker
.	uppgift kan inte förekomma
–	noll (inget finns att redovisa)
0	mindre än hälften av enheten, men större än noll
k	korrigerad uppgift
r	reviderad uppgift
<u>xxx</u>	betydande skillnad i jämförbarheten i en tidsserie markeras med en horisontell eller vertikal linje

### Legends

data not available
not applicable
zero
less than half of unit used, but more than zero
corrected figure
revised figure
significant difference in the comparability of time series are marked with a horizontal or vertical line

---

**Tabell 1. Persontransporter på järnväg, resor och transportarbete, kvartal.***Table 1. Passenger transport by railways, journeys and transport performance, quarterly data.*

	<i>Resor (miljoner)</i>						<i>Journeys (millions)</i>
1	Kvartal 1	58	61	66	63	31	48 <sup>r</sup> Quarter 1
2	Kvartal 2	58	62	67	31	36	63 Quarter 2
3	Kvartal 3	53	57	63	38	43	Quarter 3
4	Kvartal 4	62	66	69	37	55	Quarter 4
5	<b>Totalt</b>	<b>230</b>	<b>246</b>	<b>265</b>	<b>169</b>	<b>164</b>	<b>111 Total</b>

	<i>Transportarbete (miljoner personkilometer)</i>						<i>Transport performance (million passenger-kilometres)</i>
6	Kvartal 1	3 256	3 304	3 540	3 324	1 311	2 353 <sup>r</sup> Quarter 1
7	Kvartal 2	3 369	3 454	3 692	1 250	1 580	3 326 Quarter 2
8	Kvartal 3	3 285	3 264	3 620	1 892	2 345	Quarter 3
9	Kvartal 4	3 421	3 525	3 765	1 662	2 792	Quarter 4
10	<b>Totalt</b>	<b>13 331</b>	<b>13 547</b>	<b>14 617</b>	<b>8 129</b>	<b>8 027</b>	<b>5 679 Total</b>

Anmärkning: Mellan 2016 och 2017 har förändrade skattningsmetoder av resandet hos vissa uppgiftslämnare resulterat i en ökning av antalet resor och transportarbete. Samma sak inträffade mellan 2019 och 2020 vilket resulterade i en ökning av antalet resor med cirka 3 procent.

*Note: A few respondents changed their method to estimate the number of journeys and transport performance between 2016 and 2017. It resulted in higher estimates than before. The same thing occurred in 2020 which resulted in an increase in number of journeys with about 3 percent.*

**Tabell 2. Godstransporter på järnväg, transporterad godsmängd och transportarbete, kvartal.***Table 2. Goods transport by railway, tonnes carried and transport performance, quarterly data.*

<i>Transporterad godsmängd (tusen ton)</i>		<b>2017</b>	<b>2018 <sup>1</sup></b>	<b>2019</b>	<b>2020</b>	<b>2021</b>	<b>2022</b>	<i>Tonnes carried (in thousands)</i>
1	Kvartal 1	17 571	17 461	16 939	17 755	17 222	19 322 <sup>r</sup>	Quarter 1
2	Kvartal 2	16 841	16 931	17 647	17 283	18 556	20 223	Quarter 2
3	Kvartal 3	16 694	16 885	16 553	17 203	18 357		Quarter 3
4	Kvartal 4	18 245	17 847	17 081	17 563	18 323		Quarter 4
5	<b>Totalt</b>	<b>69 350</b>	<b>69 123</b>	<b>68 220</b>	<b>69 805</b>	<b>72 458</b>	<b>39 544</b>	<b>Total</b>

<i>Transportarbete (miljoner tonkilometer)</i>		<i>Transport performance (million tonne-kilometres)</i>						
6	Kvartal 1	5 445	5 686	5 510	5 651	5 476	5 842 <sup>r</sup>	Quarter 1
7	Kvartal 2	5 297	5 627	5 642	5 500	6 122	6 309	Quarter 2
8	Kvartal 3	5 302	5 578	5 486	5 396	5 997		Quarter 3
9	Kvartal 4	5 794	5 904	5 584	5 547	5 854		Quarter 4
10	<b>Totalt</b>	<b>21 838</b>	<b>22 794</b>	<b>22 222</b>	<b>22 094</b>	<b>23 449</b>	<b>12 151</b>	<b>Total</b>

<sup>1</sup> Statistiken från och med 2018 är inte jämförbar med tidigare år på grund av förändrade insamlings- och bearbetningsmetoder. Vissa förändringar resulterar i högre skattningar än tidigare, medan andra ger lägre. Därför framgår effekten av förändringarna tydligast i de olika redovisningsgrupperna. Mer information om förändringarna finns i kvalitetsdeklarationen.

*Due to changed collection and processing methods, data from 2018 are not comparable with previous years. Some of the changes made resulted in higher estimates than before, while others gave a lower one. Therefore, the effect of the changes is clearest in the subgroups.*

**Tabell 3. Godstransporter på järnväg, transporterad godsmängd och transportarbete, exklusive malm på malmbanan, kvartal.***Table 3. Goods transport by railway, tonnes carried and transport performance, excluding ore on the Ore Railway, quarterly data.*

<i>Transporterad godsmängd</i> <i>(tusen ton)</i>		<b>2017</b>	<b>2018 <sup>1</sup></b>	<b>2019</b>	<b>2020</b>	<b>2021</b>	<b>2022</b>	<i>Tonnes carried</i> <i>(in thousands)</i>
1	Kvartal 1	9 732	10 455	10 398	10 776	10 628	10 852 <sup>r</sup>	Quarter 1
2	Kvartal 2	9 389	10 389	10 307	10 464	11 323	11 837	Quarter 2
3	Kvartal 3	8 606	9 764	9 740	9 871	10 460		Quarter 3
4	Kvartal 4	9 649	10 478	10 171	10 337	10 267		Quarter 4
5	<b>Totalt</b>	<b>37 375</b>	<b>41 086</b>	<b>40 615</b>	<b>41 448</b>	<b>42 678</b>	<b>22 688</b>	<b>Total</b>

<i>Transportarbete</i> <i>(miljoner tonkilometer)</i>		<i>Transport performance</i> <i>(million tonne-kilometres)</i>						
6	Kvartal 1	4 212	4 546	4 408	4 520	4 413	4 683 <sup>r</sup>	Quarter 1
7	Kvartal 2	4 114	4 549	4 430	4 401	5 009	5 164	Quarter 2
8	Kvartal 3	4 005	4 368	4 342	4 167	4 738		Quarter 3
9	Kvartal 4	4 413	4 680	4 427	4 352	4 585		Quarter 4
10	<b>Totalt</b>	<b>16 745</b>	<b>18 143</b>	<b>17 607</b>	<b>17 439</b>	<b>18 746</b>	<b>9 847</b>	<b>Total</b>

<sup>1</sup> Statistiken från och med 2018 är inte jämförbar med tidigare år på grund av förändrade insamlings- och bearbetningsmetoder. Vissa förändringar resulterar i högre skattningar än tidigare, medan andra ger lägre. Därför framgår effekten av förändringarna tydligast i de olika redovisningsgrupperna. Mer information om förändringarna finns i kvalitetsdeklarationen.

*Due to changed collection and processing methods, data from 2018 are not comparable with previous years. Some of the changes made resulted in higher estimates than before, while others gave a lower one. Therefore, the effect of the changes is clearest in the subgroups.*



**Tabell 4. Godstransporter på järnväg, inrikes, transporterad godsmängd och transportarbete, kvartal.***Table 4. Goods transport by railway, domestic consignments, tonnes carried and transport performance, quarterly data.*

<i>Transporterad godsmängd (tusen ton)</i>		<b>2017</b>	<b>2018 <sup>1</sup></b>	<b>2019</b>	<b>2020</b>	<b>2021</b>	<b>2022</b>	<i>Tonnes carried (in thousands)</i>
1	Kvartal 1	9 866	9 238	9 040	9 418	9 218	9 441 <sup>r</sup>	Quarter 1
2	Kvartal 2	9 114	8 991	9 168	8 788	9 793	9 998	Quarter 2
3	Kvartal 3	8 812	8 588	8 375	8 770	9 213		Quarter 3
4	Kvartal 4	9 839	9 191	8 779	9 259	8 988		Quarter 4
5	<b>Totalt</b>	<b>37 631</b>	<b>36 008</b>	<b>35 362</b>	<b>36 236</b>	<b>37 212</b>	<b>19 440</b>	<b>Total</b>

<i>Transportarbete (miljoner tonkilometer)</i>		<i>Transport performance (million tonne-kilometres)</i>						
6	Kvartal 1	3 331	3 422	3 419	3 609	3 410	3 640 <sup>r</sup>	Quarter 1
7	Kvartal 2	3 054	3 351	3 388	3 407	3 742	3 875	Quarter 2
8	Kvartal 3	3 253	3 482	3 343	3 498	3 702		Quarter 3
9	Kvartal 4	3 556	3 736	3 423	3 557	3 591		Quarter 4
10	<b>Totalt</b>	<b>13 195</b>	<b>13 991</b>	<b>13 573</b>	<b>14 071</b>	<b>14 445</b>	<b>7 515</b>	<b>Total</b>

<sup>1</sup> Statistiken från och med 2018 är inte jämförbar med tidigare år på grund av förändrade insamlings- och bearbetningsmetoder. Vissa förändringar resulterar i högre skattningar än tidigare, medan andra ger lägre. Därför framgår effekten av förändringarna tydligast i de olika redovisningsgrupperna. Mer information om förändringarna finns i kvalitetsdeklarationen.

*Due to changed collection and processing methods, data from 2018 are not comparable with previous years. Some of the changes made resulted in higher estimates than before, while others gave a lower one. Therefore, the effect of the changes is clearest in the subgroups.*

**Tabell 5. Godstransporter på järnväg, utrikes, transporterad godsmängd och transportarbete, kvartal.***Table 5. Goods transport by railway, cross-border consignments, tonnes carried and transport performance, quarterly data.*

<i>Transporterad godsmängd</i> <i>(tusen ton)</i>		<b>2017</b>	<b>2018<sup>1</sup></b>	<b>2019</b>	<b>2020</b>	<b>2021</b>	<b>2022</b>	<i>Tonnes carried</i> <i>(in thousands)</i>
1	Kvartal 1	7 705	8 222	7 898	8 337	8 003	9 881 <sup>r</sup>	Quarter 1
2	Kvartal 2	7 726	7 940	8 480	8 495	8 763	10 224	Quarter 2
3	Kvartal 3	7 882	8 297	8 179	8 433	9 144		Quarter 3
4	Kvartal 4	8 406	8 656	8 301	8 304	9 336		Quarter 4
5	<b>Totalt</b>	<b>31 719</b>	<b>33 115</b>	<b>32 858</b>	<b>33 569</b>	<b>35 246</b>	<b>20 105</b>	<b>Total</b>

<i>Transportarbete</i> <i>(miljoner tonkilometer)</i>		<i>Transport performance</i> <i>(million tonne-kilometres)</i>						
6	Kvartal 1	2 113	2 264	2 091	2 042	2 066	2 202 <sup>r</sup>	Quarter 1
7	Kvartal 2	2 243	2 276	2 254	2 093	2 379	2 434	Quarter 2
8	Kvartal 3	2 049	2 096	2 143	1 898	2 295		Quarter 3
9	Kvartal 4	2 238	2 168	2 161	1 990	2 263		Quarter 4
10	<b>Totalt</b>	<b>8 643</b>	<b>8 803</b>	<b>8 649</b>	<b>8 023</b>	<b>9 004</b>	<b>4 636</b>	<b>Total</b>

<sup>1</sup> Statistiken från och med 2018 är inte jämförbar med tidigare år på grund av förändrade insamlings- och bearbetningsmetoder. Vissa förändringar resulterar i högre skattningar än tidigare, medan andra ger lägre. Därför framgår effekten av förändringarna tydligast i de olika redovisningsgrupperna. Mer information om förändringarna finns i kvalitetsdeklarationen.

*Due to changed collection and processing methods, data from 2018 are not comparable with previous years. Some of the changes made resulted in higher estimates than before, while others gave a lower one. Therefore, the effect of the changes is clearest in the subgroups.*

**Tabell 6. Godstransporter på järnväg, inrikes, transporterad godsmängd och transportarbete, exklusive malm på malmbanan, kvartal.**

*Table 6. Goods transport by railway, domestic consignments, tonnes carried and transport performance, excluding ore on the Ore Railway, quarterly data.*

<i>Transporterad godsmängd</i> <i>(tusen ton)</i>		<b>2017</b>	<b>2018 <sup>1</sup></b>	<b>2019</b>	<b>2020</b>	<b>2021</b>	<b>2022</b>	<i>Tonnes carried</i> <i>(in thousands)</i>
1	Kvartal 1	7 019	7 537	7 435	7 258	7 401	7 512 <sup>r</sup>	Quarter 1
2	Kvartal 2	6 339	7 249	7 276	6 888	7 796	8 149	Quarter 2
3	Kvartal 3	5 644	6 576	6 496	6 552	7 058		Quarter 3
4	Kvartal 4	6 563	7 147	7 023	6 975	6 902		Quarter 4
5	<b>Totalt</b>	<b>25 565</b>	<b>28 509</b>	<b>28 230</b>	<b>27 673</b>	<b>29 156</b>	<b>15 662</b>	<b>Total</b>

<i>Transportarbete</i> <i>(miljoner tonkilometer)</i>		<i>Transport performance</i> <i>(million tonne-kilometres)</i>						
6	Kvartal 1	2 849	3 071	3 046	3 166	3 013	3 221 <sup>r</sup>	Quarter 1
7	Kvartal 2	2 586	2 990	2 980	3 007	3 340	3 473	Quarter 2
8	Kvartal 3	2 672	3 027	2 947	2 981	3 230		Quarter 3
9	Kvartal 4	3 005	3 271	3 051	3 069	3 137		Quarter 4
10	<b>Totalt</b>	<b>11 113</b>	<b>12 359</b>	<b>12 024</b>	<b>12 224</b>	<b>12 719</b>	<b>6 694</b>	<b>Total</b>

<sup>1</sup> Statistiken från och med 2018 är inte jämförbar med tidigare år på grund av förändrade insamlings- och bearbetningsmetoder. Vissa förändringar resulterar i högre skattningar än tidigare, medan andra ger lägre. Därför framgår effekten av förändringarna tydligast i de olika redovisningsgrupperna. Mer information om förändringarna finns i kvalitetsdeklarationen.

*Due to changed collection and processing methods, data from 2018 are not comparable with previous years. Some of the changes made resulted in higher estimates than before, while others gave a lower one. Therefore, the effect of the changes is clearest in the subgroups.*

**Tabell 7. Godstransporter på järnväg, utrikes, transporterad godsmängd och transportarbete, exklusive malm på malmbanan, kvartal.***Table 7. Goods transport by railway, cross-border consignments, tonnes carried and transport performance, excluding ore on the Ore Railway, quarterly*

<i>Transporterad godsmängd</i> <i>(tusen ton)</i>		<b>2017</b>	<b>2018 <sup>1</sup></b>	<b>2019</b>	<b>2020</b>	<b>2021</b>	<b>2022</b>	<i>Tonnes carried</i> <i>(in thousands)</i>
1	Kvartal 1	2 713	2 918	2 963	3 518	3 226	3 340 <sup>r</sup>	Quarter 1
2	Kvartal 2	3 049	3 139	3 031	3 576	3 527	3 687	Quarter 2
3	Kvartal 3	2 962	3 188	3 244	3 319	3 402		Quarter 3
4	Kvartal 4	3 085	3 332	3 148	3 362	3 366		Quarter 4
5	<b>Totalt</b>	<b>11 810</b>	<b>12 577</b>	<b>12 385</b>	<b>13 775</b>	<b>13 521</b>	<b>7 027</b>	<b>Total</b>

<i>Transportarbete</i> <i>(miljoner tonkilometer)</i>		<i>Transport performance</i> <i>(million tonne-kilometres)</i>						
6	Kvartal 1	1 363	1 475	1 362	1 354	1 400	1 462 <sup>r</sup>	Quarter 1
7	Kvartal 2	1 529	1 559	1 450	1 393	1 669	1 691	Quarter 2
8	Kvartal 3	1 333	1 342	1 395	1 186	1 508		Quarter 3
9	Kvartal 4	1 408	1 408	1 376	1 283	1 449		Quarter 4
10	<b>Totalt</b>	<b>5 632</b>	<b>5 784</b>	<b>5 582</b>	<b>5 216</b>	<b>6 026</b>	<b>3 153</b>	<b>Total</b>

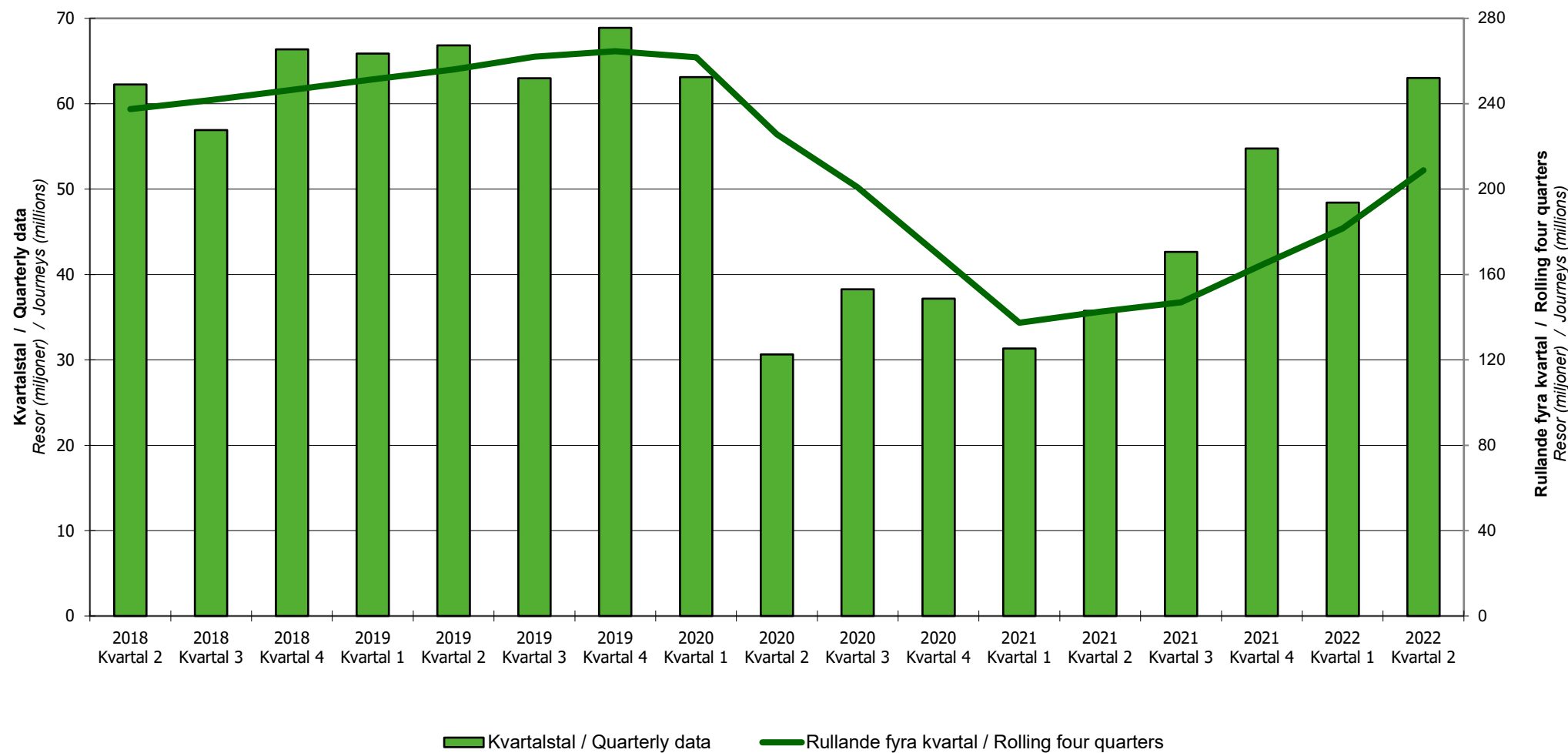
<sup>1</sup> Statistiken från och med 2018 är inte jämförbar med tidigare år på grund av förändrade insamlings- och bearbetningsmetoder. Vissa förändringar resulterar i högre skattningar än tidigare, medan andra ger lägre. Därför framgår effekten av förändringarna tydligast i de olika redovisningsgrupperna. Mer information om förändringarna finns i kvalitetsdeklarationen.

*Due to changed collection and processing methods, data from 2018 are not comparable with previous years. Some of the changes made resulted in higher estimates than before, while others gave a lower one. Therefore, the effect of the changes is clearest in the subgroups.*

**Tabell 8. Person- och godstrafik på järnväg, tågkilometer, kvartal.**

*Table 8. Passenger and freight train traffic by railways, train-kilometres, quarterly data.*

<i>Tågkilometer (tusental)</i>	<b>2017</b>	<b>2018</b>	<b>2019</b>	<b>2020</b>	<b>2021</b>	<b>2022</b>	<i>Train-kilometres (thousands)</i>
<b>Persontrafik</b>							<b>Passenger traffic</b>
1 Kvartal 1	31 719	32 592	33 629	33 539	29 597	32 881	Quarter 1
2 Kvartal 2	30 456	31 947	32 503	24 264	30 622	33 169	Quarter 2
3 Kvartal 3	29 712	31 097	32 135	27 731	30 512		Quarter 3
4 Kvartal 4	32 027	33 259	34 187	30 769	32 135		Quarter 4
5 <b>Summa</b>	<b>123 914</b>	<b>128 894</b>	<b>132 454</b>	<b>116 302</b>	<b>122 865</b>	<b>66 049</b>	<b>Total</b>
<b>Godstrafik</b>							<b>Freight traffic</b>
6 Kvartal 1	9 295	9 109	9 034	8 959	8 978	9 404	Quarter 1
7 Kvartal 2	8 874	8 969	8 741	8 425	8 979	9 211	Quarter 2
8 Kvartal 3	8 945	8 784	8 802	8 708	9 026		Quarter 3
9 Kvartal 4	9 356	9 339	9 023	8 959	9 334		Quarter 4
10 <b>Summa</b>	<b>36 469</b>	<b>36 201</b>	<b>35 601</b>	<b>35 051</b>	<b>36 316</b>	<b>18 615</b>	<b>Total</b>
11 Summa kvartal 1	41 014	41 700	42 664	42 498	38 573	42 284	Total quarter 1
12 Summa kvartal 2	39 330	40 916	41 244	32 689	39 601	42 380	Total quarter 2
13 Summa kvartal 3	38 657	39 880	40 937	36 438	39 537		Total quarter 3
14 Summa kvartal 4	41 382	42 598	43 210	39 727	41 470		Total quarter 4
15 <b>Totalt</b>	<b>160 384</b>	<b>165 095</b>	<b>168 055</b>	<b>151 353</b>	<b>159 181</b>	<b>84 664</b>	<b>Grand total</b>

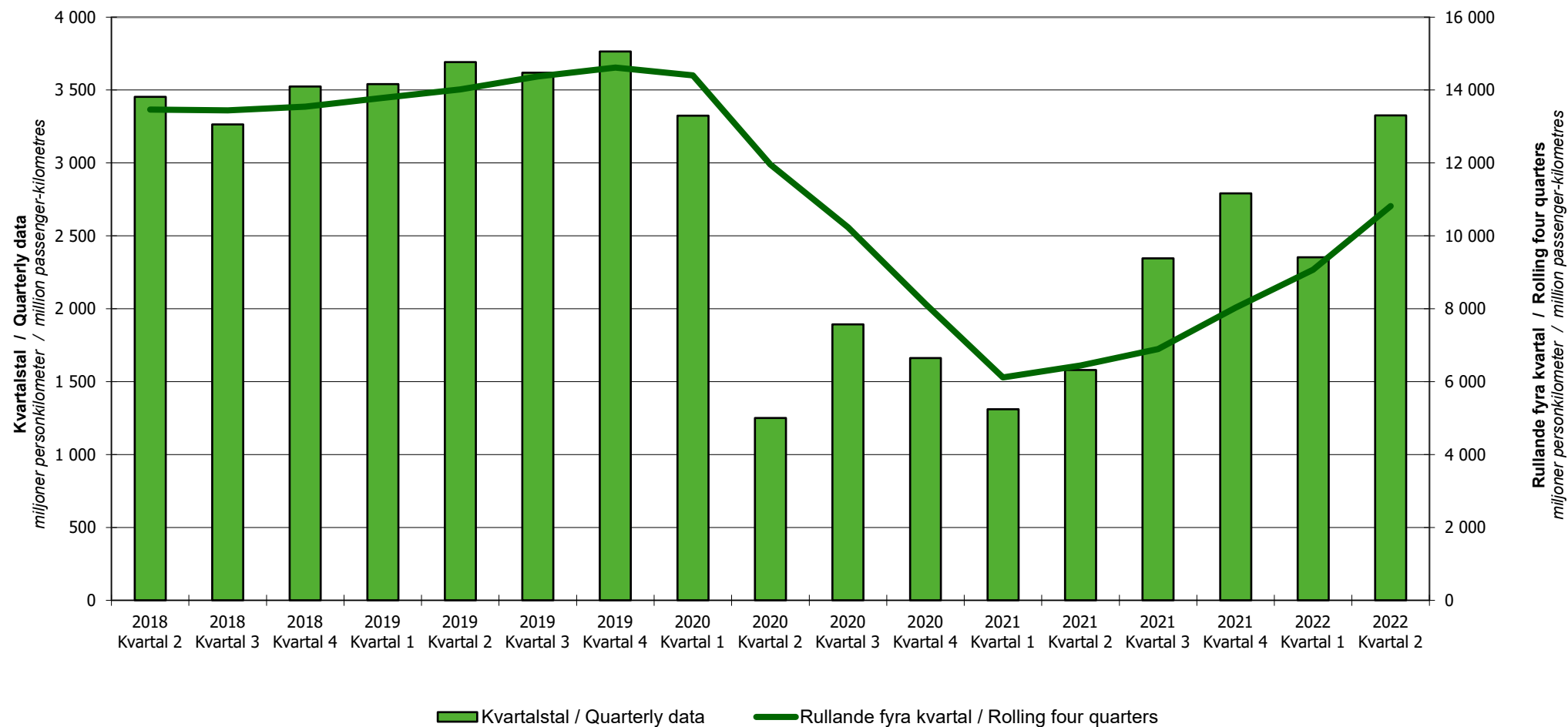


**Figur 1. Persontransporter på järnväg, resor.**

Figure 1. Passenger transport by railway, journeys.

Anmärkning: Mellan 2016 och 2017 har förändrade skattningsmetoder av resandet hos vissa uppgiftslämnare resulterat i en ökning av antalet resor och transportarbete. Samma sak inträffade mellan 2019 och 2020 vilket resulterade i en ökning av antalet resor med cirka 3 procent.

Note: A few respondents changed their method to estimate the number of journeys and transport performance between 2016 and 2017. It resulted in higher estimates than before. The same thing occurred in 2020 which resulted in an increase in number of journeys with about 3 percent.

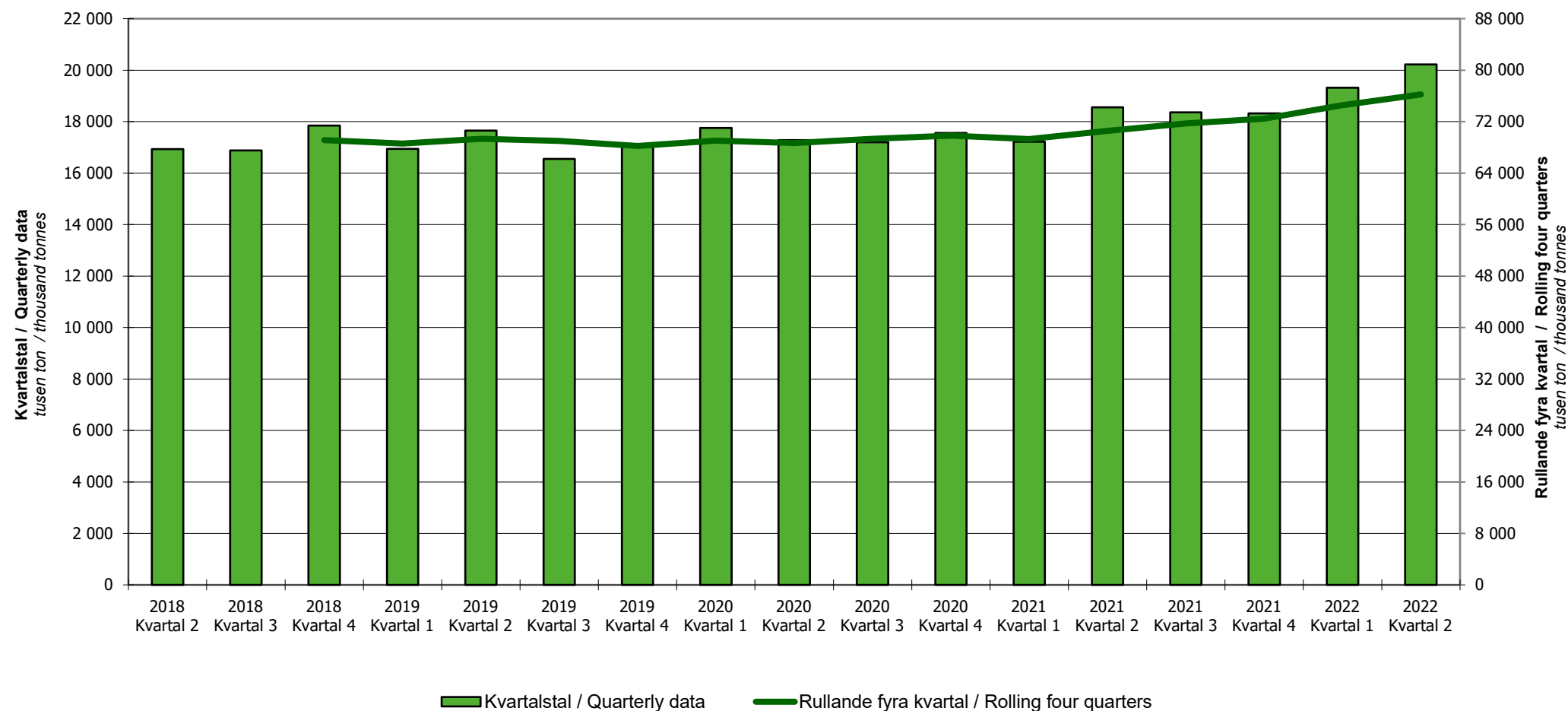


**Figur 2. Persontransporter på järnväg, transportarbete.**

Figure 2. Passenger transport by railway, transport performance.

Anmärkning: Mellan 2016 och 2017 har förändrade skattningsmetoder av resandet hos vissa uppgiftslämnare resulterat i en ökning av antalet resor och transportarbete. Samma sak inträffade mellan 2019 och 2020 vilket resulterade i en ökning av antalet resor med cirka 3 procent.

Note: A few respondents changed their method to estimate the number of journeys and transport performance between 2016 and 2017. It resulted in higher estimates than before. The same thing occurred in 2020 which resulted in an increase in number of journeys with about 3 percent.



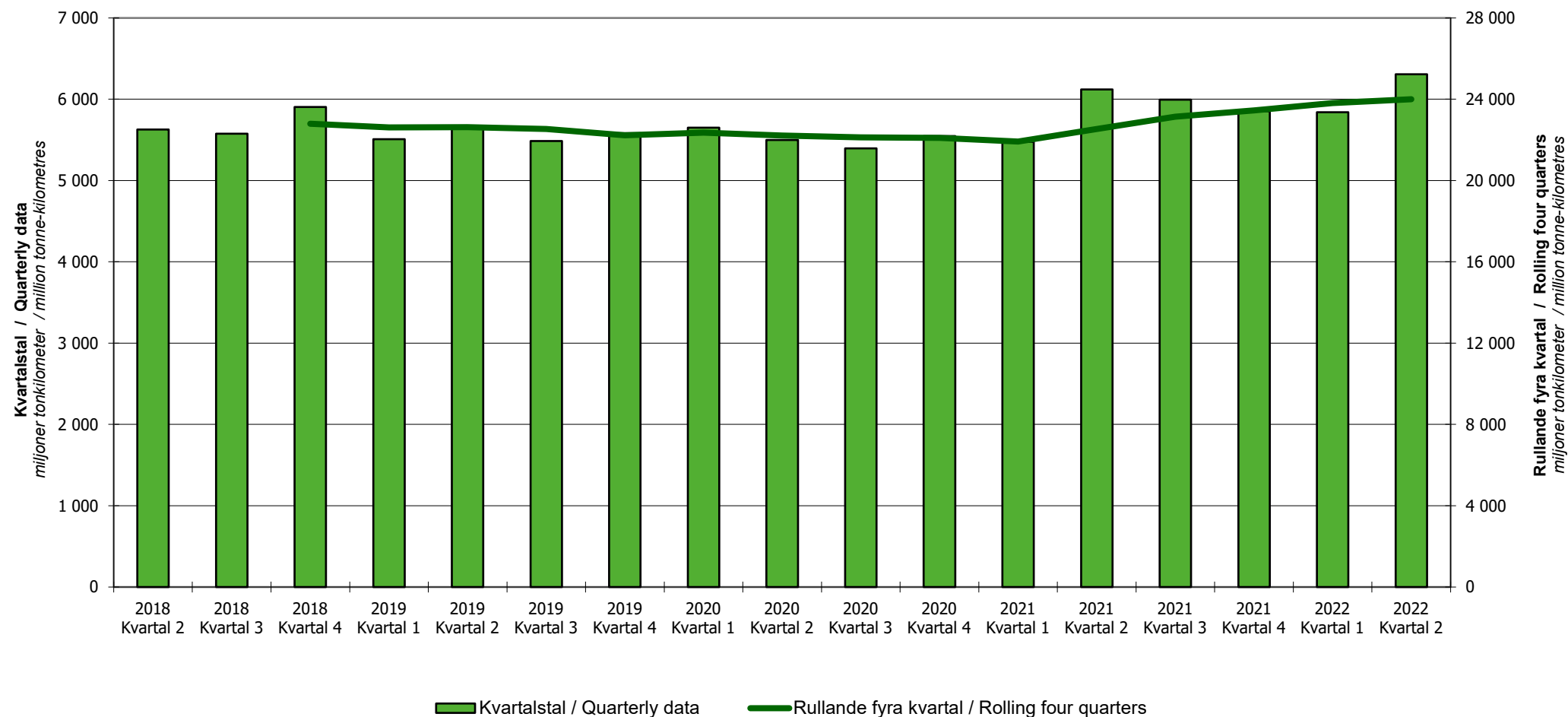
**Figur 3. Godstransporter på järnväg, transporterad godsmängd.**

*Figure 3. Goods transport by railway, tonnes carried.*

Anmärkning: Statistiken från och med 2018 är inte jämförbar med tidigare år på grund av förändrade insamlings- och bearbetningsmetoder. Vissa förändringar resulterar i högre skattningar än tidigare, medan andra ger lägre. Därför framgår effekten av förändringarna tydligast i de olika redovisningsgrupperna. Mer information om förändringarna finns i kvalitetsdeklarationen.

*Note: Due to changed collection and processing methods, data from 2018 are not comparable with previous years. Some of the changes made resulted in higher estimates than before, while others gave a lower one. Therefore, the effect of the changes is clearest in the subgroups.*





**Figur 4. Godstransporter på järnväg, transportarbete.**

*Figure 4. Goods transport by railway, transport performance.*

Anmärkning: Statistiken från och med 2018 är inte jämförbar med tidigare år på grund av förändrade insamlings- och bearbetningsmetoder. Vissa förändringar resulterar i högre skattningar än tidigare, medan andra ger lägre. Därför framgår effekten av förändringarna tydligast i de olika redovisningsgrupperna. Mer information om förändringarna finns i kvalitetsdeklarationen.

*Note: Due to changed collection and processing methods, data from 2018 are not comparable with previous years. Some of the changes made resulted in higher estimates than before, while others gave a lower one. Therefore, the effect of the changes is clearest in the subgroups.*