

AIS – Ett praktiskt exempel

Användning av AIS i Sjötrafikstatistiken

AIS

- Fartygen syns för varandra
- AIS i säkerhetssystemet/övervakning på land
- Syns även där radar inte räcker till (ex. bakom öar)
- Automatic Identification System (svenskutvecklat - Automatiskt IdentifikationsSystem, Sjöfartsverket)
- Krav på AIS-utrustning för fartyg > 300 brutto i inrikes trafik och samtliga fartyg i internationell trafik
- 2-10 sekunders intervall
- Position, kurs, fart, storlek

Trafikanalys statistikprodukt Sjötrafik

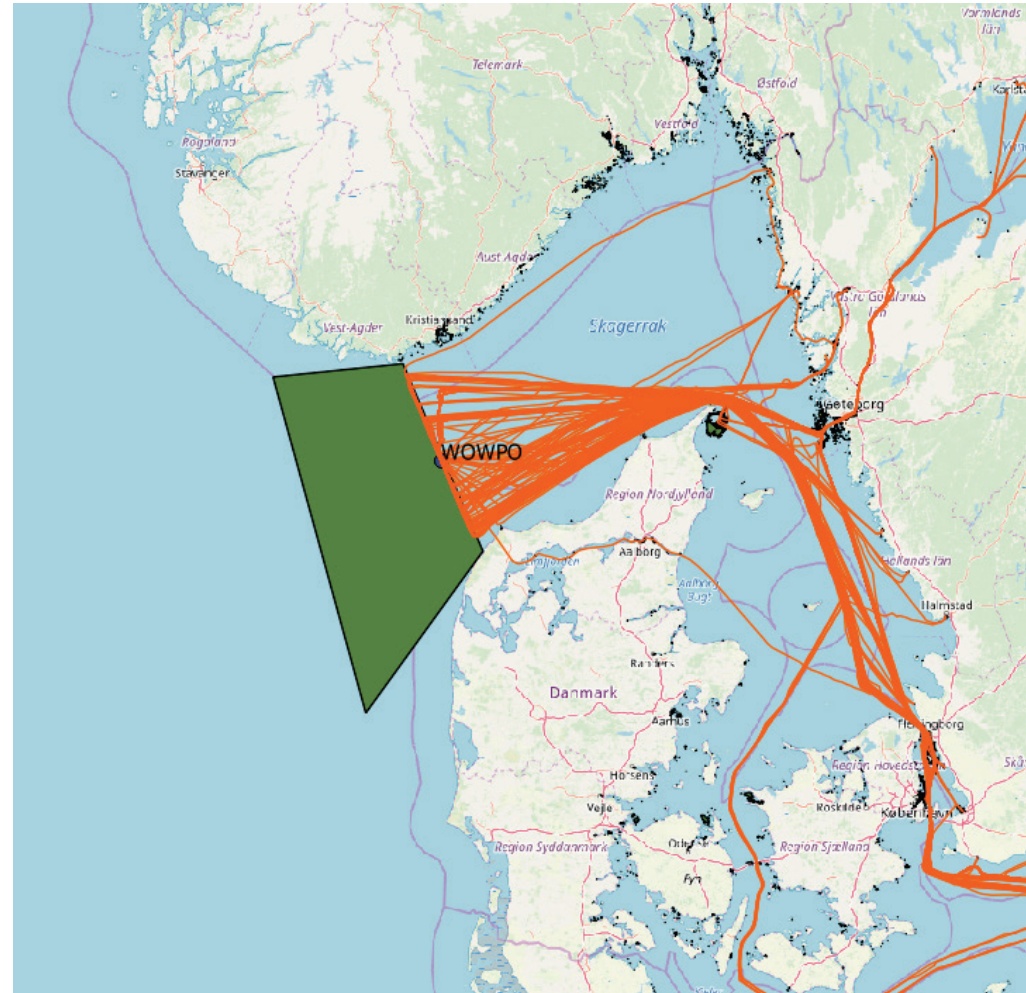
- Mängd och typ av gods, passagerarantal etc.
- Insamling – samtliga berörda hamnar
- Fartyg om minst 20 brutto som lastar av/på gods eller passagerare i svenska hamnar
- Transportarbete

Trafikanalys AIS-modell

- WSP (wsp.com) har tagit fram grundmatrisen.
- AIS-modellen jämfört med den tidigare modellen använder:
 - unika avstånd för många distanser på svenskt vatten, istället för schablonavstånd
 - verkliga fartygsrutter istället för EU-matrisen
- Ödmjuka, vet ej allt med nya modellen

Trafikanalys AIS-modell

- Avstånd från kustlinjen, fart samt gräns för minst antal angöringar: Angöringsområde
- Rasteranalys
- Delar upp avstånd på svenskt, internationellt och utländskt vatten
- AIS-data för 2015 – 2018
- 6741 rutter i Bottenviken – Bottenhavet – Östersjön – Kattegatt – Skagerrak

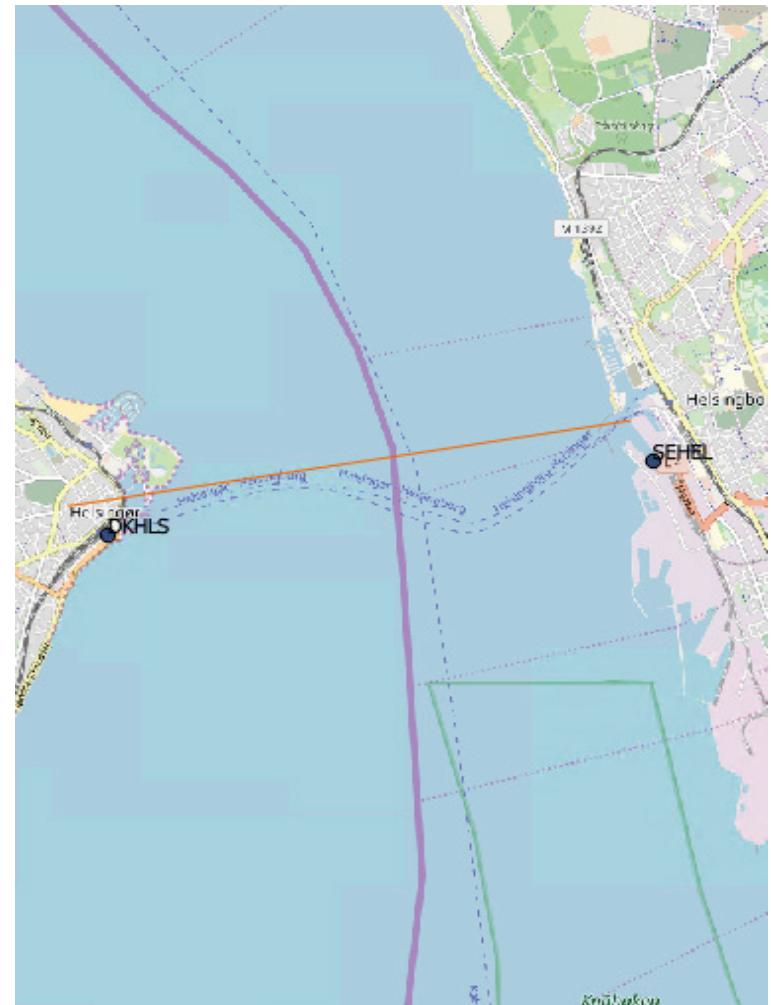


Skattningar i AIS-modellen

- Om enbart i Sjötrafiken: Ex 1) Holmsund får Umeå. Ex 2) Rönne (DKRNN) på Bornholm har fått (13 st.) egenmätta distanser
- Land som omöjligen kan ha "Östersjöhamn" får WOWPO
- RU har kustområden varifrån vi kan sätta en hamn vid okänd hamn
- I 2a hand Port Distance Tool vid inrikes rutter
- I 3e hand Medelvärde mellan redovisande hamn och landet för "Östersjöhamnar"
- Okänt land och hamn (ZZ888) får medelvärdet av undersökningens samtliga utrikes rutter

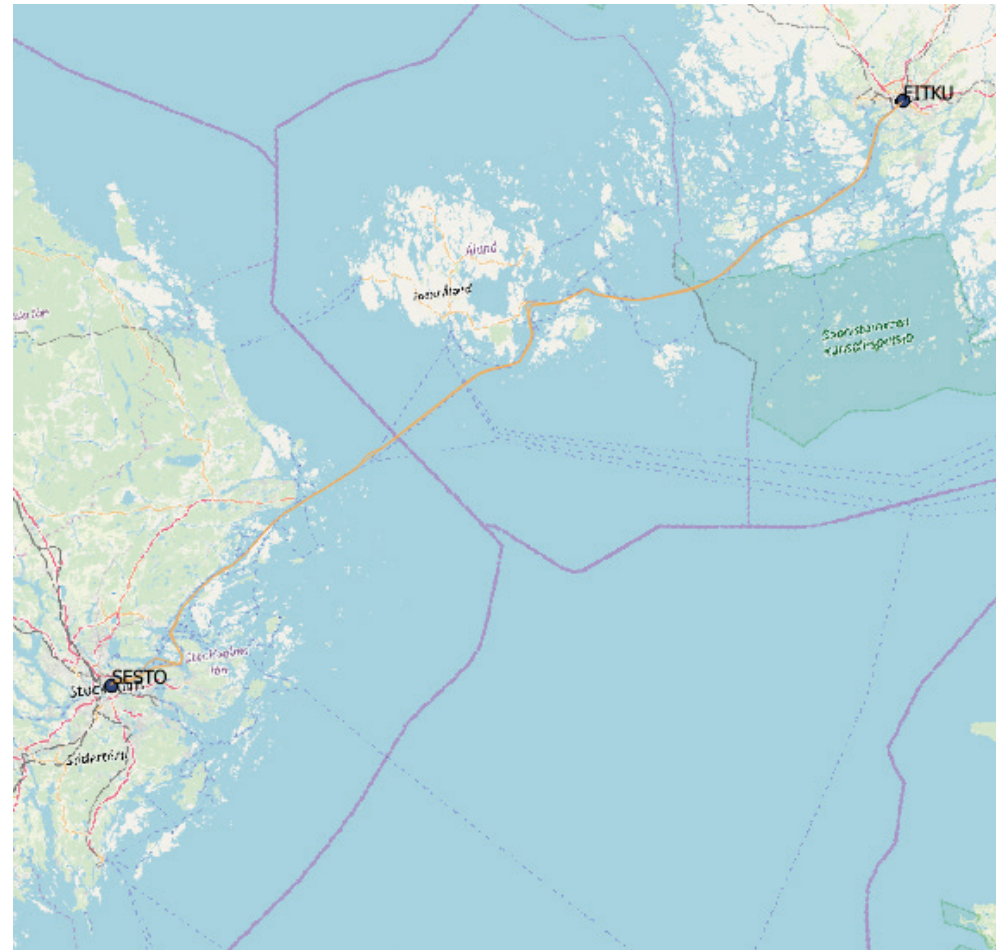
Jämförelse mellan AIS-modellen och föregående modell

- **Helsingborg – Helsingör**
 - Default om 22,224 km i föregående modell
 - 2,11 km på svenskt vatten i AIS-modellen



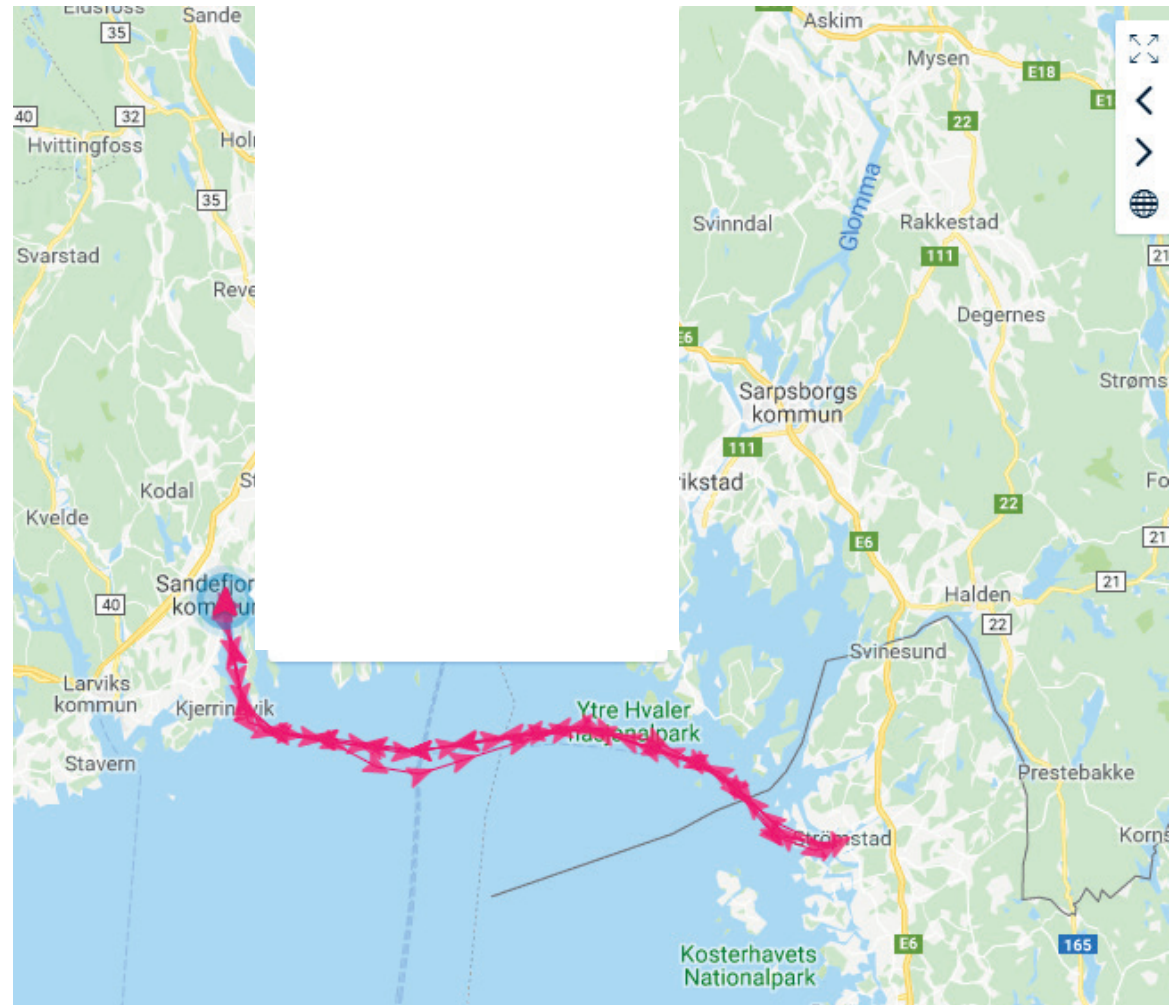
Jämförelse mellan AIS-modellen och föregående modell

- **Stockholm – Åbo**
 - Default om 22,224 km i föregående modell
 - 111 km på svenskt vatten i AIS-modellen



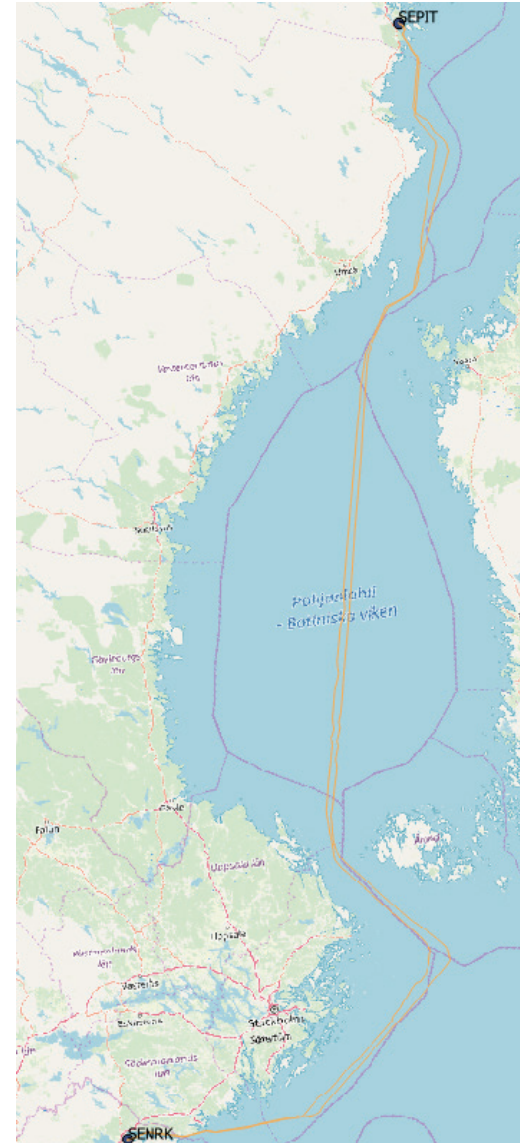
Jämförelse mellan AIS-modellen och föregående modell

- **Strömstad - Sandefjord**
- 0(!) i föregående modell
- 10 km på svenskt vatten i AIS-modellen



Jämförelse mellan AIS-modellen och föregående modell

- **Piteå – Norrköping**
 - 966 km på svenskt, internationellt samt utrikes vatten i AIS-modellen
 - 840 km i föregående modell



Möjligheter för ny statistik med AIS-modellen

- Redovisa exempelvis transportarbete både svenskt, internationellt och utrikes vatten även för utrikes trafik
- Havsområden och inte bara avgångs-/ankomsthamn – Ex. antal fartyg som passerar given passagelinje
- Tid på dygnet
- Tid och hastighet
- Växthusgasutsläpp (används nu)

Tack!

Kontakt
bjorn.tano@trafa.se
076-1287422