

**Måluppfyllelse på sikt – Norra Latin  
resultat från en workshop 2018-11-20**

## **2. Fördjupad uppföljning av de transportpolitiska målen**

Trafikanalys ska, som ett komplement till den årliga redovisningen som redovisas senast den 15 april varje år, redovisa en fördjupad uppföljning avseende de transportpolitiska målen (övergripande mål, funktions- och hänsynsmål). Redovisningen ska omfatta nuläge i förhållande till målen samt en **bedömning av måluppfyllelsen på sikt**.

Trafikanalys ska härutöver även lämna förslag till nya indikatorer för en kompletterande bild av transportrelevant nuläge inom följande angränsande politikområden:

- sysselsättning (per trafikslag),
- social hållbarhet och
- tillgång till bostäder.

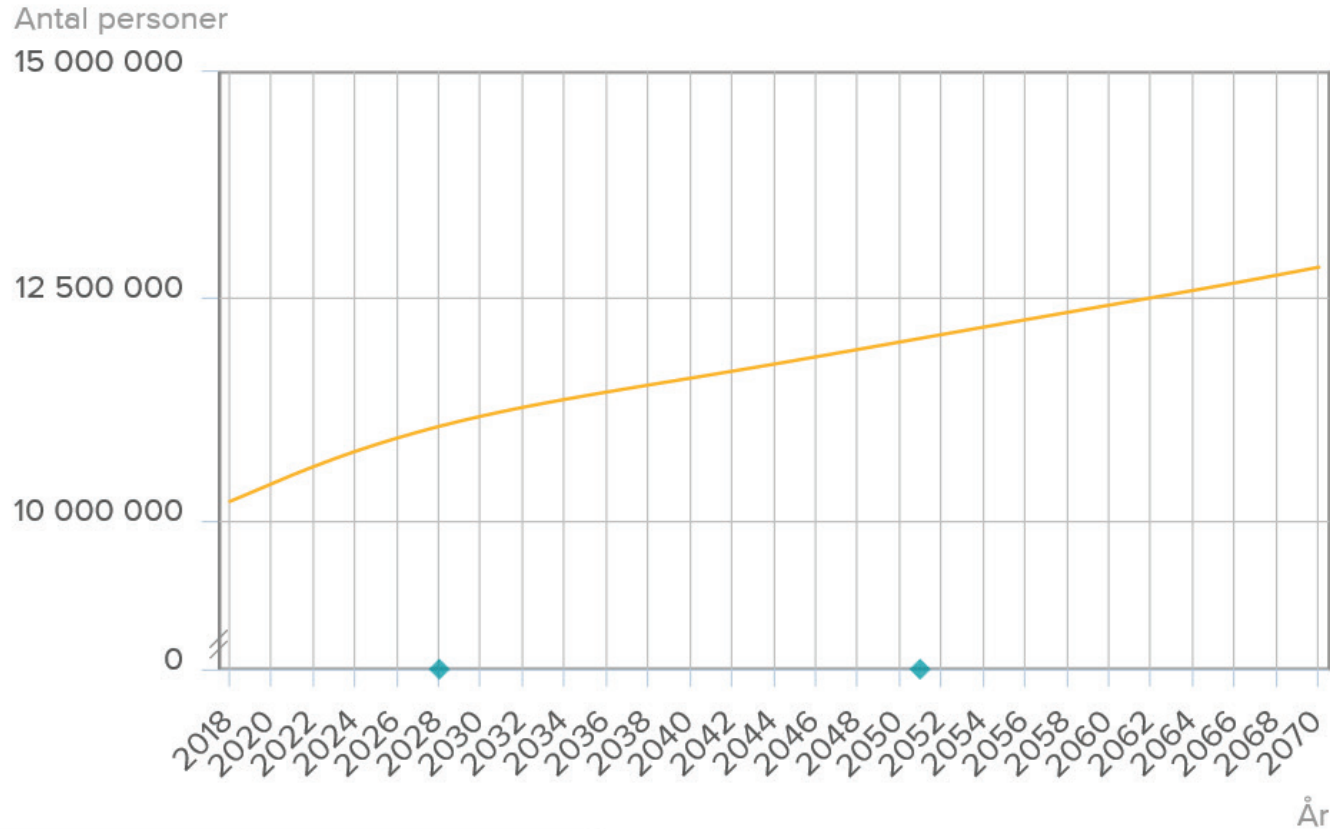
Uppdraget ska utföras i dialog med Regeringskansliet (Näringsdepartementet) samt med andra relevanta myndigheter. Uppdraget ska redovisas till Regeringskansliet (Näringsdepartementet) senast den 15 oktober 2018.



# Angreppssätt

- Vilka utvecklingstrender ser vi idag som vi tror håller i sig?
- Vilka är "målelementen" i transportpolitiken?
- Hur kommer de senare att påverkas av de första?

# 1. Befolkningsutveckling



Aktuell framskrivning över folkmängden. Folkmängd 31 dec efter år

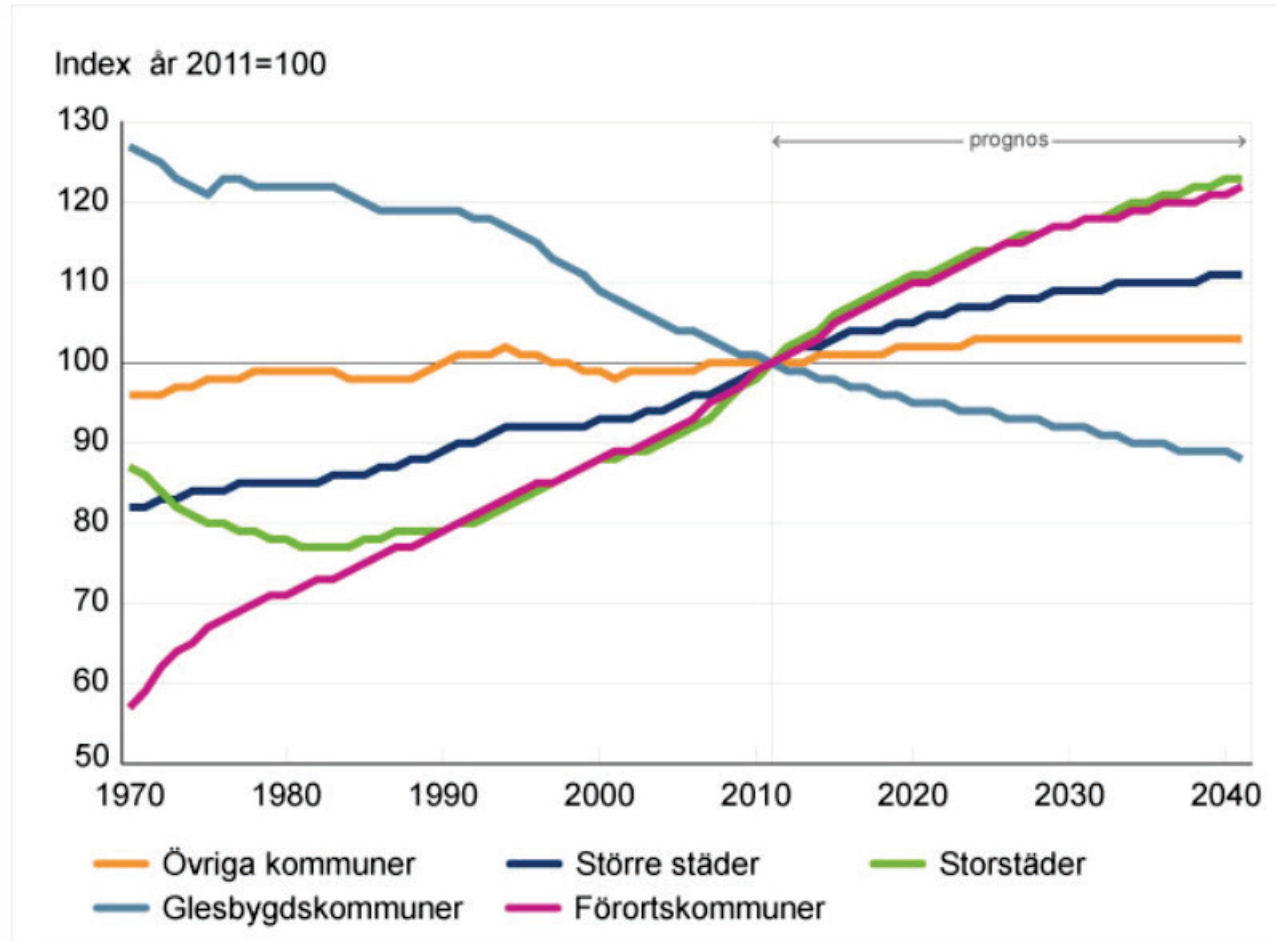
Visa stödlinjer

[Visa diagraminformation](#) ▼

Källa: Sveriges framtida befolkning 2018–2070, SCB

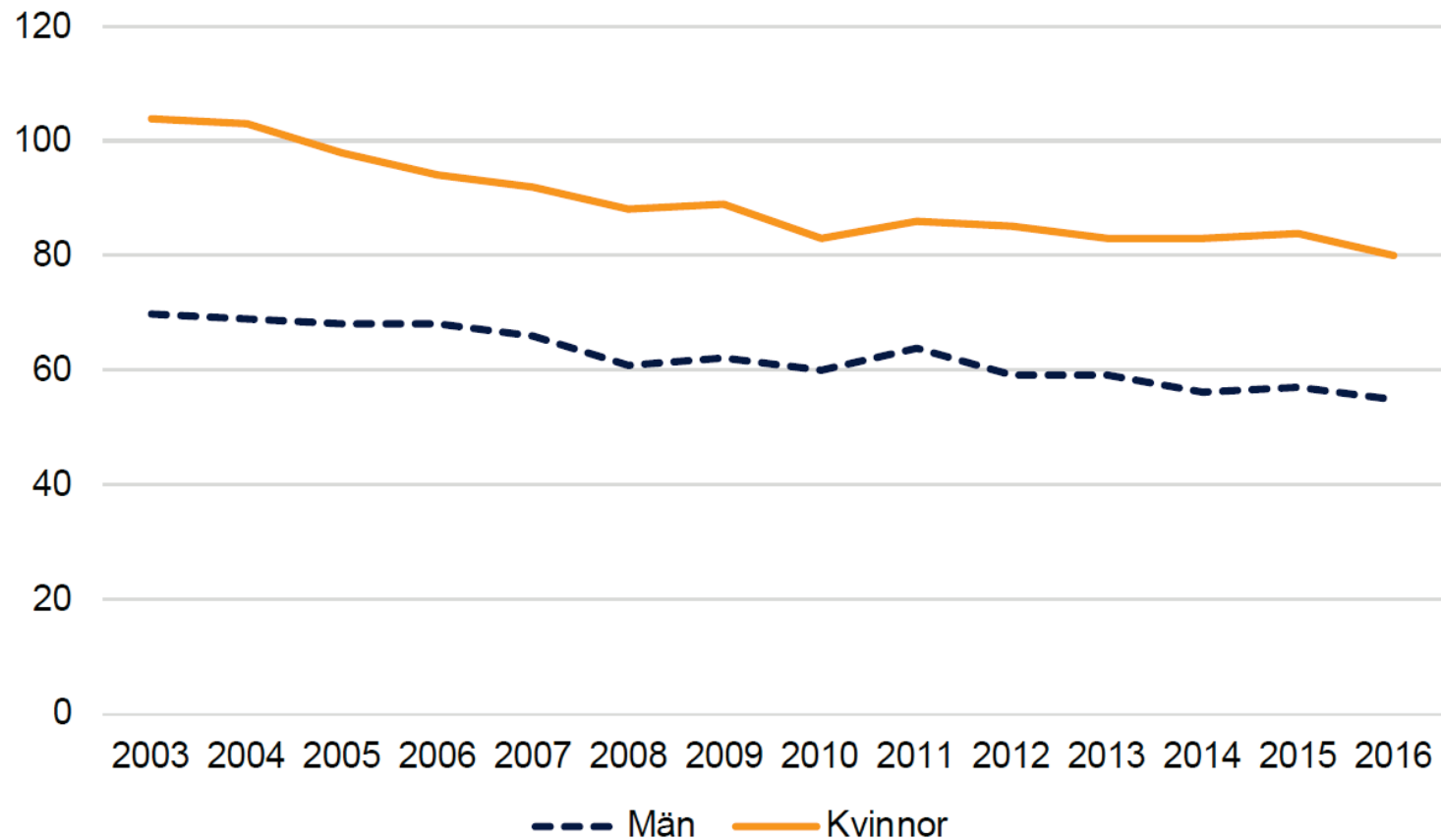
Tillhör Sveriges officiella statistik.

## 2. Urbanisering



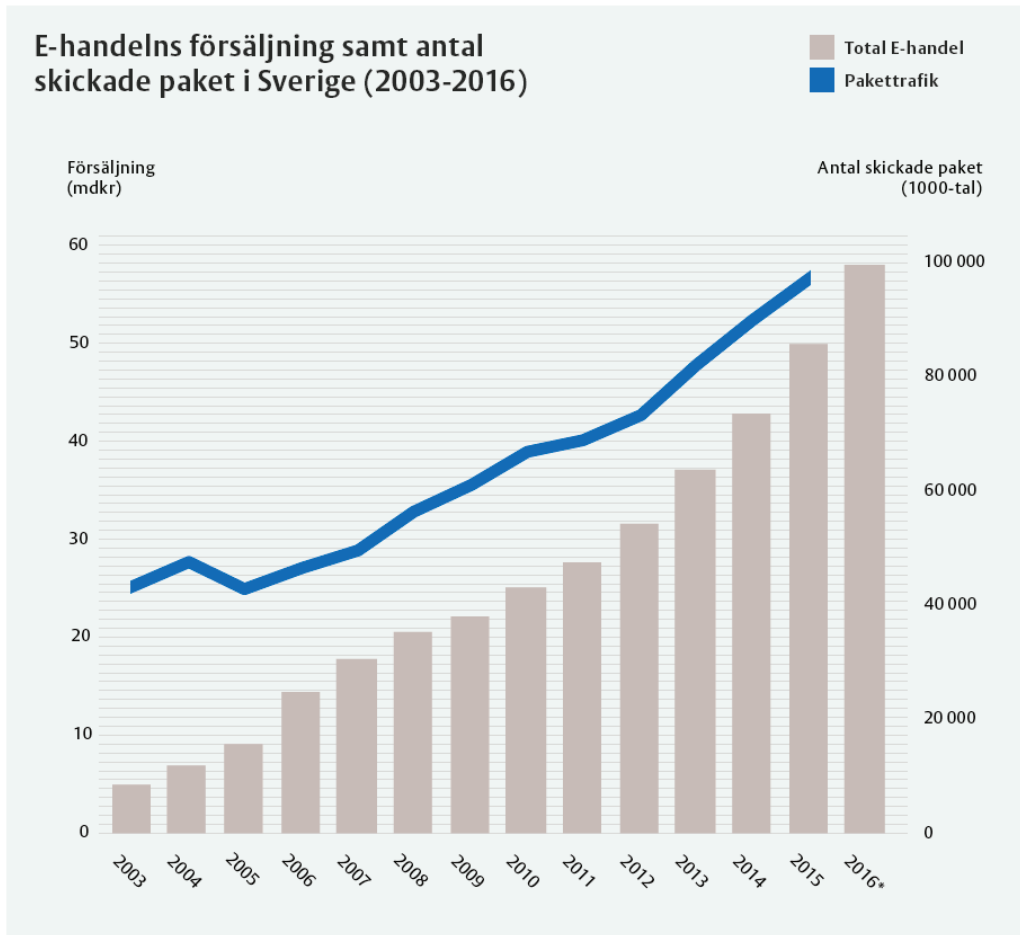
Befolkningsutveckling för olika kommuntyper åren 1970 2011 och förväntad utveckling 2012 2041. Folkmängden den 31 december 2011 har fått indexvärdet 100 för varje kommuntyp. Värdet 57 för förortskommunerna 1970 innebär att de det året hade en folkmängd som var 57 procent av den år 2011. Glesbygdskommunerna som 1970 hade indexvärdet 127 hade en befolkning som var 27 procent större det året än 2011. Källa: SCB, Allt färre bor i glesbygd.

### 3. Regionförstoring

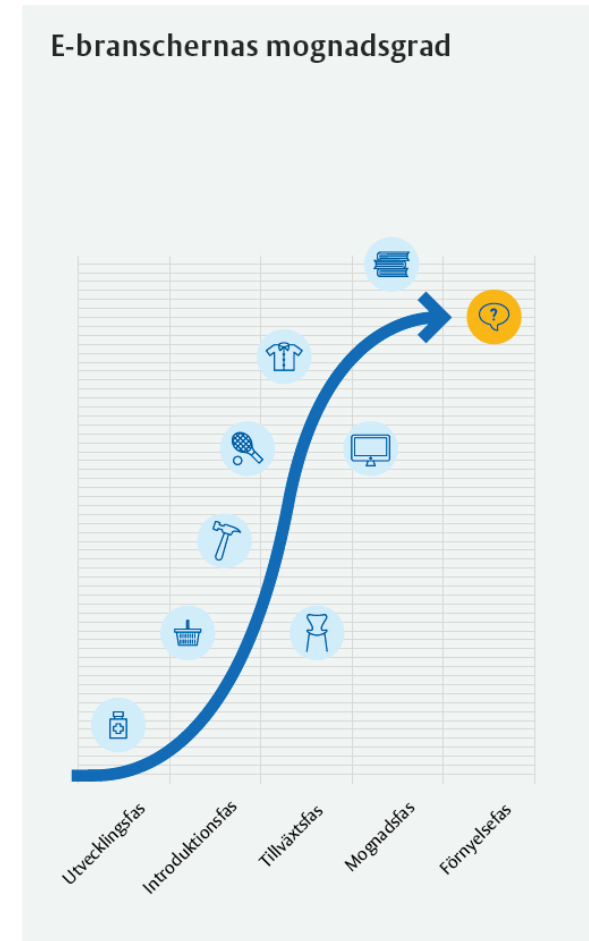


Figur 2.6. Antal lokala arbetsmarknadsregioner för män respektive kvinnor åren 2003—2016.  
Källa: SCB (2018b)

# 4. Digitaliserad kommunikation och konsumtion



Källa: Trafikanalys och E-barometern



Källa: HUI

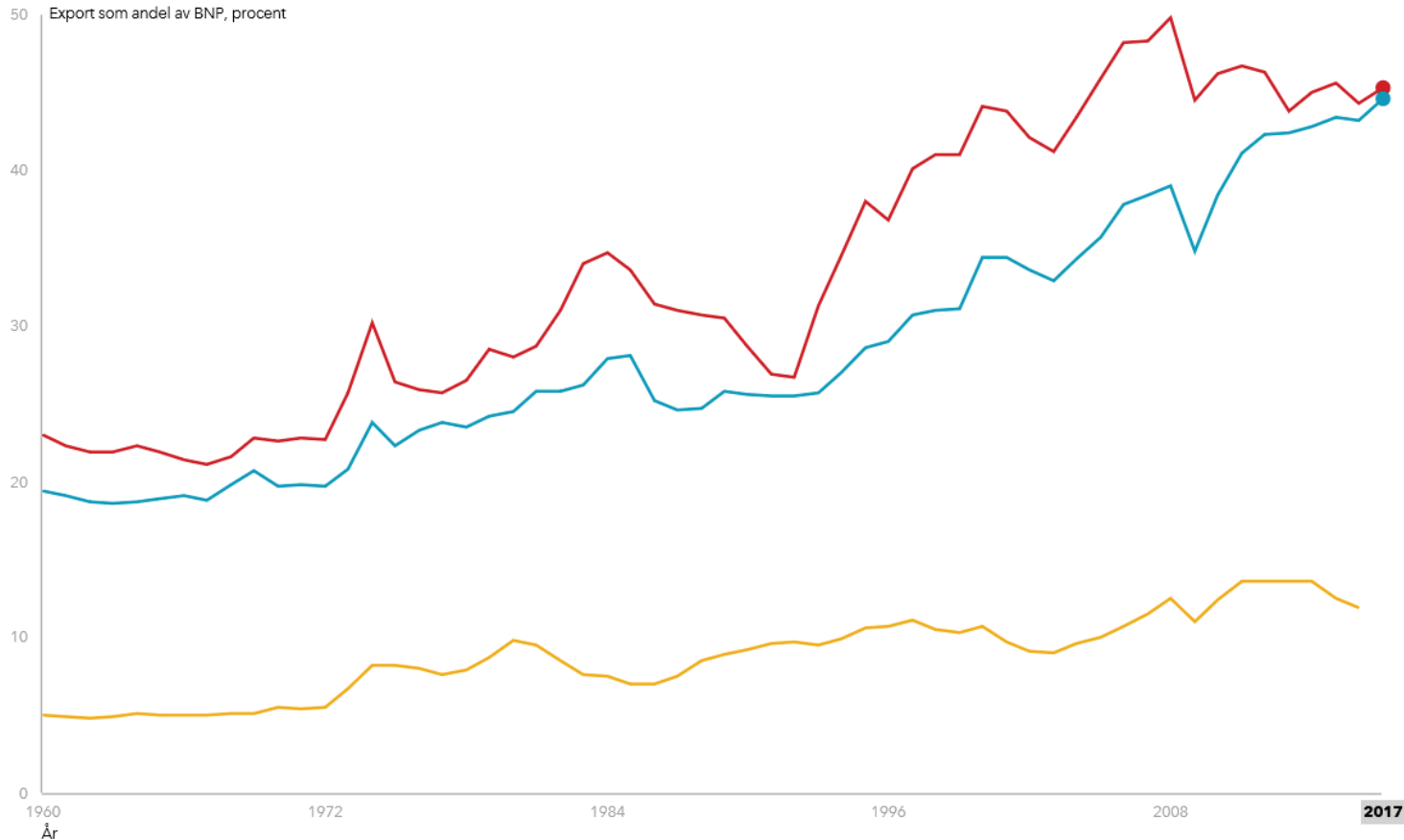


# 5. Globaliserad ekonomi

Exportandelar

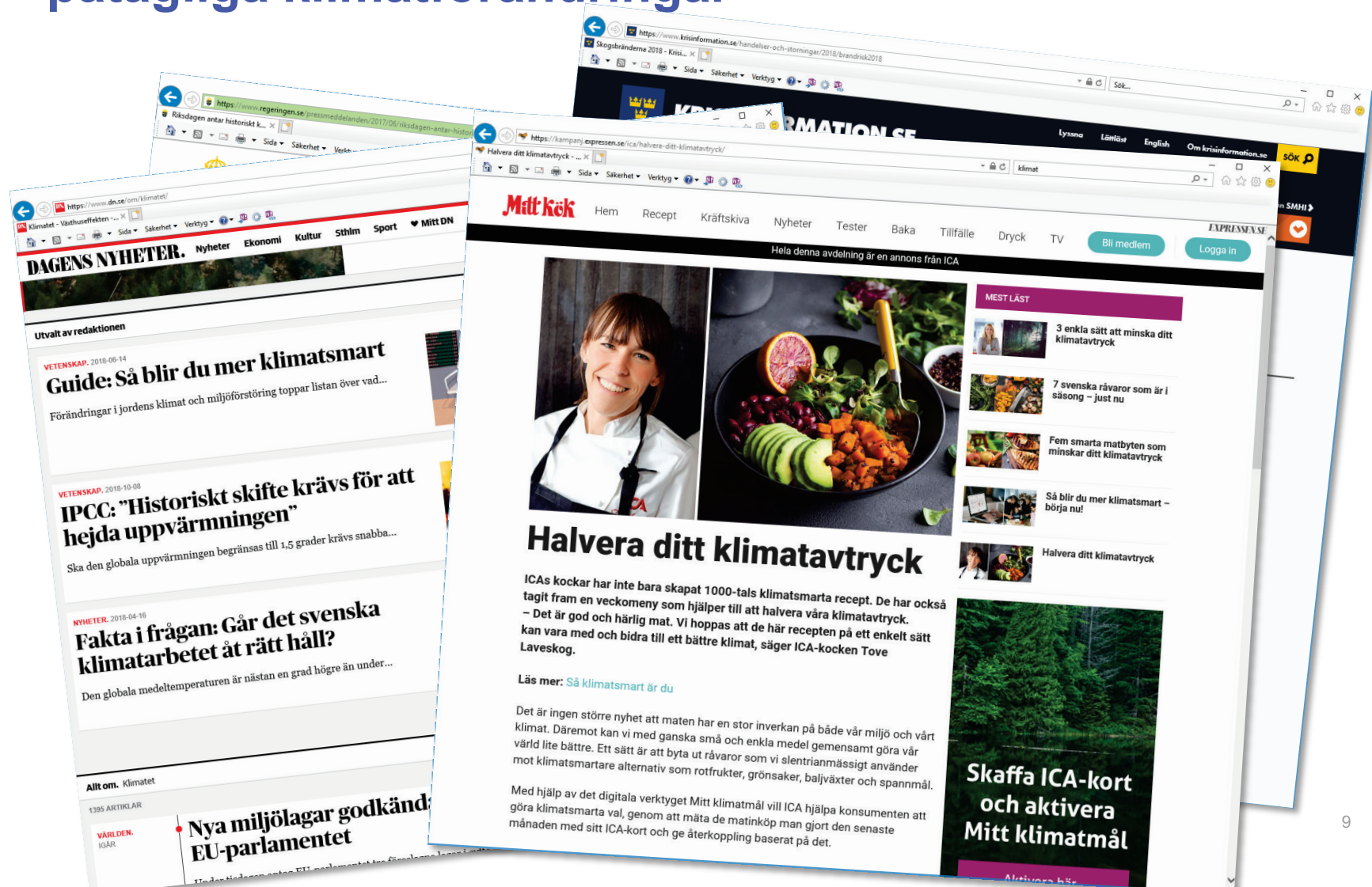
Diagram

Tabell



45,3% Sverige × 44,6% EU × % USA × + Lägg till serie ×

# 6. Ökat fokus på klimatfrågan och påtagliga klimatförändringar



## 7. Teknikutveckling



## 8. Ökat fokus på samhällets säkerhet och sårbarhet

- Klimat- eller naturkatastrof-relaterade händelser
- Terrorhändelser



Foto: TT



Foto: Adam Ihse

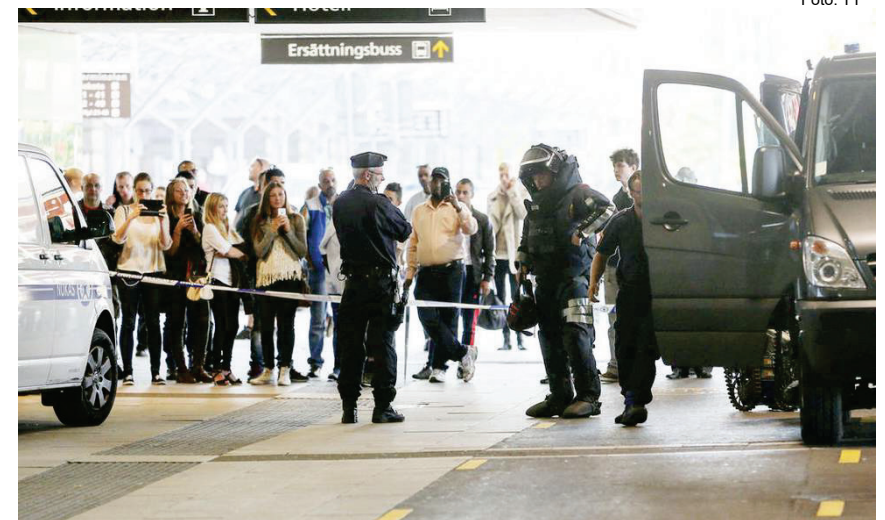


Foto: HD

# Funktionsmålet

Transportsystemets utformning ska användning ska  
 medverka till att ge **alla en god** **gänglighet** med  
 tillgänglighet och användbarhet **med tillg.** **Näringslivets tillgänglighet**  
**I hela landet** transportsystemet ska vara **Jämställt** **cklingen i hela**  
 svara mot kvinnors respektiva **vill säga** **nsportbehov.**

## Hänsynsmålet

Transportsystemets utformning, Trafiksäkerhet och ska  
 anpassas till att ingen ska döda samt  
 bidra till att det övergripande gene Miljö och  
 miljö kvalitetsmålen nås samt bidra till o

# Trenderna / Målelementen

Trend	S	W	O	T
1. Befolkningsutveckling				
2. Urbanisering				
3. Regionförstoring				
4. Digitaliserad kommunikation och konsumtion				
5. Globaliserad ekonomi				
6. Ökat fokus på klimatförändringar				
7. Teknikutveckling				
8. Ökat fokus på samhällets säkerhet och sårbarhet				

# SWOT - Funktionsmålet

# S

**Alla medborgares tillgänglighet**

1	2	3	4	5	6	7	8
3	3	2	7	1	0	2	0

**Näringslivets tillgänglighet**

1	2	3	4	5	6	7	8
0	2	3	6	1	1	5	1

**I hela landet**

1	2	3	4	5	6	7	8
0	1	2	4	1	0	1	0

**Jämställt**

1	2	3	4	5	6	7	8
1	1	0	2	1	0	1	1

**Alla medborgares tillgänglighet**

1	2	3	4	5	6	7	8
4	3	4	0	0	0	0	4

**Näringslivets tillgänglighet**

1	2	3	4	5	6	7	8
3	2	0	0	1	0	0	3

**I hela landet**

1	2	3	4	5	6	7	8
1	3	1	0	1	2	0	1

**Jämställt**

1	2	3	4	5	6	7	8
1	0	1	0	2	1	0	1

# W

# O

**Alla medborgares tillgänglighet**

1	2	3	4	5	6	7	8
6	4	4	4	3	1	3	2

**Näringslivets tillgänglighet**

1	2	3	4	5	6	7	8
5	4	3	3	5	1	2	2

**I hela landet**

1	2	3	4	5	6	7	8
6	0	5	2	1	6	4	3

**Jämställt**

1	2	3	4	5	6	7	8
4	5	1	2	1	1	3	0

**Alla medborgares tillgänglighet**

1	2	3	4	5	6	7	8
0	1	0	0	1	3	0	1

**Näringslivets tillgänglighet**

1	2	3	4	5	6	7	8
0	0	0	0	1	1	0	1

**I hela landet**

1	2	3	4	5	6	7	8
0	5	0	1	2	3	0	1

**Jämställt**

1	2	3	4	5	6	7	8
0	1	4	1	0	0	0	2

# T

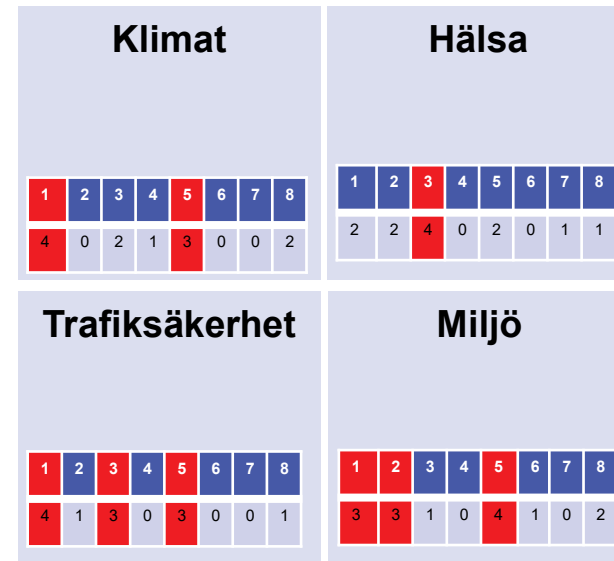


# SWOT - Hänsynsmålet

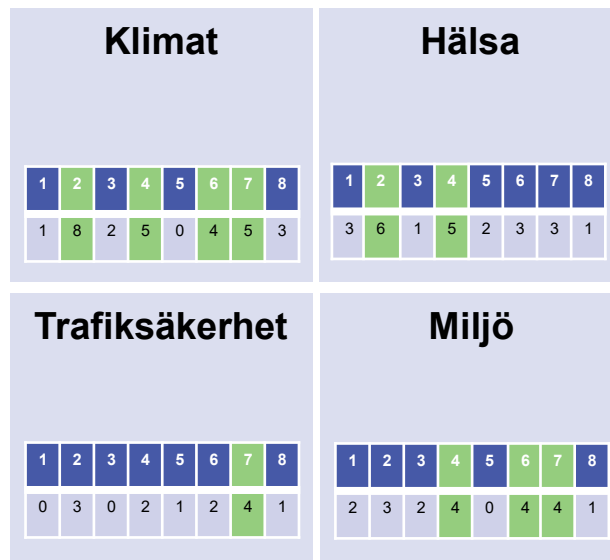
# S



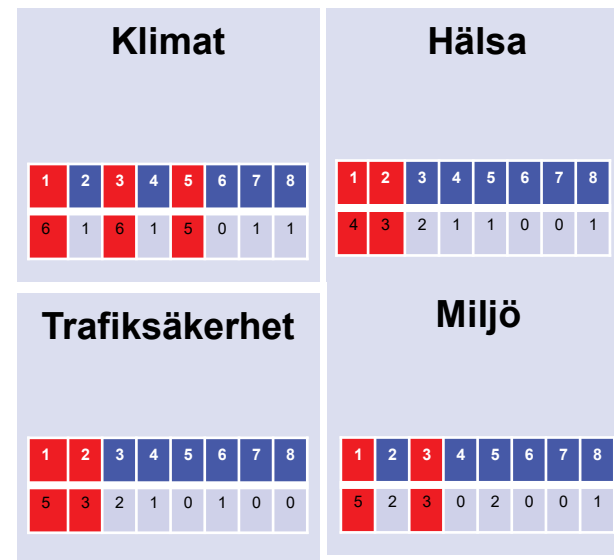
# W



# O



# T



## Slutsatser i korthet

- Relativt stor samstämmighet
- Vissa trender tydligt positiva för funktionsmålet, men negativa för hänsynsmålet (Regionförstoring)
- Alla målelement får fler ”träffar” i S och O rutorna än i W och T
- Tillgängligheten för medborgare och näringsliv tycks vara de målelement som har mest att vinna på de studerade trenderna

## Summering (S+O) – (W+T)

Målelement	Funktionsmål / Hänsynsmål	Summa (Styrkor och Möjligheter) – (Svagheter och Hot)
Näringslivets tillgänglighet	Funktionsmål	32
Alla medborgares tillgänglighet	Funktionsmål	24
Miljö	Hänsynsmål	16
I hela landet	Funktionsmål	15
Hälsa	Hänsynsmål	14
Klimat	Hänsynsmål	12
Trafiksäkerhet	Hänsynsmål	10
Jämställt	Funktionsmål	10